

Rodinný dům 6+1

ID 479, 506 m², Lipina u Zruče na Sázavou

12352 m²
Plocha pozemku

506 m²
Užitná plocha

12082 m²
Zahrada

72.6 m²
Terasa

5
Parking

**Cena na
vyžádání**

Toužíte po domově s vůní dřeva? Domově, obklopeném velkou udržovanou zahradou s jezírkem, který je vzdálený jen 5 minut od Zruče nad Sázavou – města nabízejícího veškerou občanskou vybavenost? Naplňte své touhy díky prostornému domu v tyrolském stylu, který je situovaný v obci Lipina, nedaleko geografického středu ČR. Místo, které si vás získá všudypřítomnou zelení i tichem se nachází v 520 m. n. Tato vysoká poloha slibuje příjemné klima v létě i pohádkovou zimu se sněhem. Během pouhých 10 minut najedete na dálnici D1, za 10 minut se dostanete do Zbraslavic, 35 minut od nového bydliště se nachází Chodov a centrum Prahy je vzdálené pouhých 50 minut jízdy. Okolí rodinného nabízí širokou škálu vyžití: letiště Zbraslavice, golf Kácov, projíždky na koních, myslivost nebo rybaření. Nadstandardní rodinný dům, na jehož stavbu byly použity materiály nejvyšší kvality, například v podobě zakázkových dřevěných oken, dřevěných podlah a dřevěných obkladů, disponuje dvěma nadzemními podlažími...



Rodinný dům 6+1

ID 479, 506 m², Lipina u Zruče na Sázavou

12352 m²
Plocha pozemku

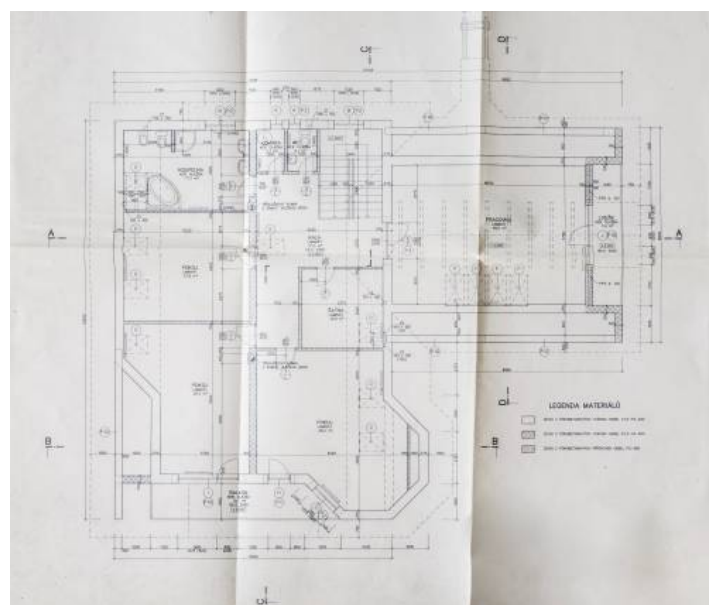
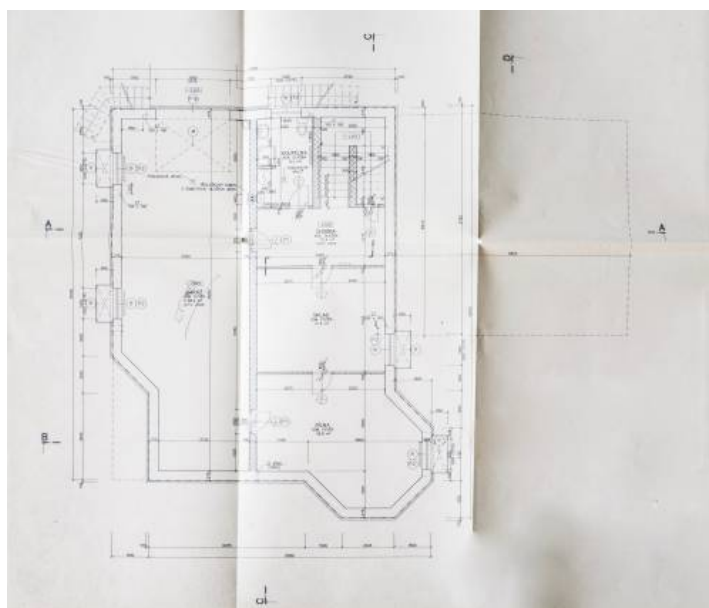
506 m²
Užitná plocha

12082 m²
Zahrada

72.6 m²
Terasa

5
Parking

**Cena na
vyžádání**



Rodinný dům 6+1

ID 479, 506 m², Lipina u Zruče na Sázavou

12352 m²
Plocha pozemku

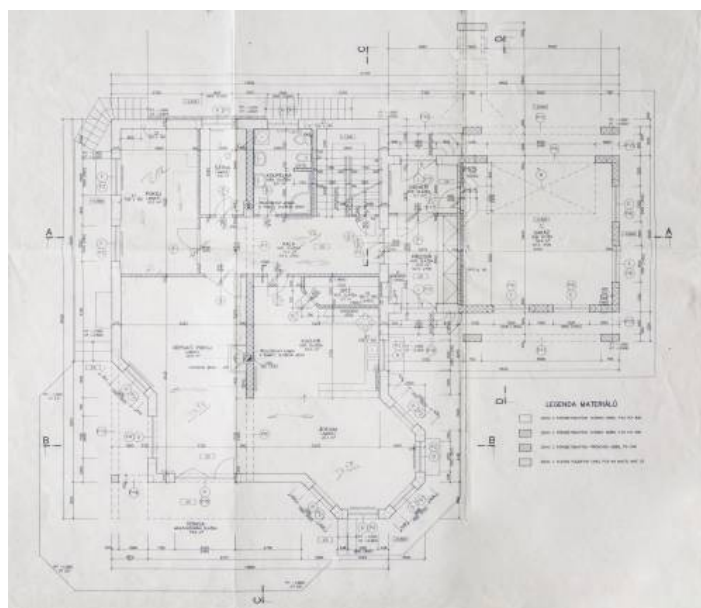
506 m²
Užitná plocha

12082 m²
Zahrada

72.6 m²
Terasa

5
Parking

**Cena na
vyžádání**



Kontaktujte nás

Aleš Procházka

+420 603 400 618
+420 731 544 904
prochazka@homeland.cz



prochazka@homeland.cz



+420 603 400 618



www.homeland.cz