

Byt 4+kk

ID 204, 204 m², Praha 6 -Bubeneč

204 m²
Užitná plocha

16 m²
Terasa

Ano
Parking

C
PENB

Rezervováno

Místo obklopené tichem, zelení a vodou. Byt o velikosti 204 m² ve stavu shell & core v 1. podlaží s terasou 16 m² v exkluzivní lokalitě Prahy 6 - Bubeneč. Samotný projekt od světoznámého architekta Johna Eislera je tvořen třemi bytovými objekty, které vzájemně propojuje rozlehlé přízemní pódium. Střešní pódium, ve výšce 3 metry nad přilehlým chodníkem, je koncipováno jako rozlehlá zelená terasa s vodními prvky. Součástí pódia je vstupní hala s recepcí, garážemi a technickým a provozním zázemím. Obytnému prostoru dominuje velkoryse otevřená celoskleněná stěna se západní orientací, jenž je stíněna proti slunci externími žaluziemi. V celém objektu je použita nejmodernější technologie, která se snoubí s výjimečnou současnou architekturou. Výborná dostupnost ze všech míst Prahy, včetně mezinárodního letiště, blízkost mnoha obchodů, kulturních center a škol, pár minut pěšky také přírodní park Stromovka nebo letenské sady, které vybízejí ke klidným procházkám nebo aktivnímu odpočinku.



Byt 4+kk

ID 204, 204 m², Praha 6 -Bubeneč

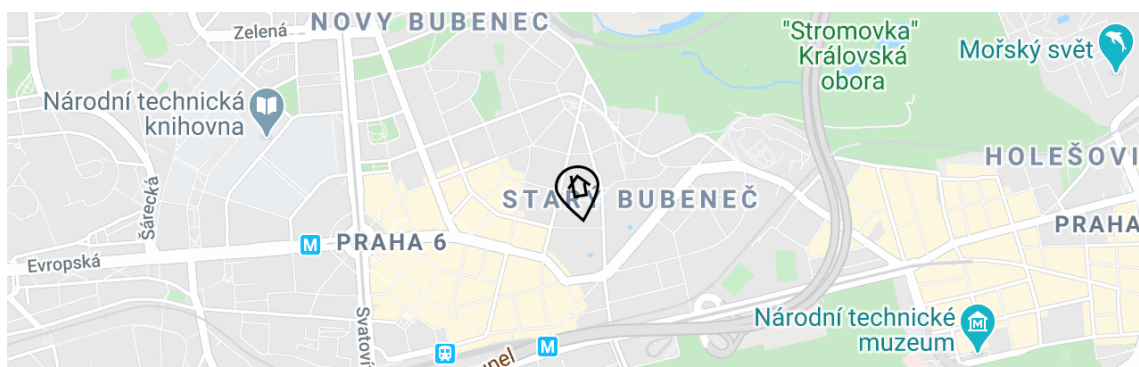
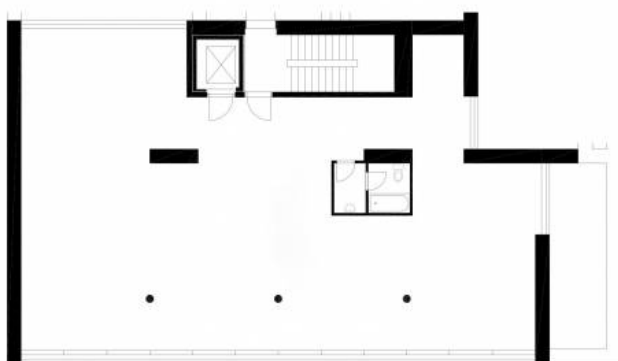
204 m²
Užitná plocha

16 m²
Terasa

Ano
Parking

C
PENB

Rezervováno



Kontaktujte nás

Lucie Dušková

+420 721 722 940
+420 731 544 904
duskova@homeland.cz



duskova@homeland.cz



+420 721 722 940



www.homeland.cz